



Kiedy problem tkwi w uzyskaniu wysokiego poziomu czystości

Alfa Laval Pompa odśrodkowa SolidC UltraPure

Zastosowania

SolidC UltraPure jest wydajną i ekonomiczną pompą odśrodkową spełniającą wymagania przemysłu farmaceutycznego. Zapewnia ona delikatną obróbkę produktu jest odporna chemicznie. SolidC UltraPure jest dostępna w czterech rozmiarach, SolidC-1 UltraPure, SolidC-2 UltraPure, SolidC-3 UltraPure i SolidC-4 UltraPure.

Wykonanie standardowe

W standardzie pompa SolidC UltraPure jest dostarczana z wylotem 45° (w lewo).

Pompa SolidC UltraPure jest dostosowana do mycia w systemie CIP, z naciskiem na duże wewnętrzne uszczelki zaokrąglenia i wymywalne uszczelki. Pompa dostarczana jest na czterech regulowanych nóżkach.

Uszczelnienie

Pompa SolidC UltraPure została wyposażona w pojedyncze zewnętrzne lub płukane uszczelnienie wału. Uszczelnienia posiadają nieruchome pierścienie uszczelniające ze stali kwasoodpornej AISI 329 z powierzchnią uszczelniającą z węgla krzemu i obrotowymi pierścieniami uszczelniającymi z węgla krzemu. Drugie uszczelnienie w uszczelnieniu płukanym jest długotrwałym uszczelnieniem wargowym.



DANE TECHNICZNE

Materiały

Części stalowe mające kontakt z produktem: Stal kwasoodporna 1.4404 (316L) z identyfikowalnością materiału EN.10204.3.1

Pozostałe elementy stalowe: Stal kwasoodporna.

Uszczelki mające kontakt z produktem: EPDM USP, klasa 6.

Wykończenie: Stal polerowana Ra ≤ 0,5.

Złącza dla FSS:

rura 6 mm/Rp 1/8".

Silnik

Silnik zamocowany na stopach zgodny z normą metryczną IEC (EFF II), 2 biegunowy = 3000/3600 obr./min. przy 50/60 Hz, IP 55 (z otworem spustowym z korkiem labiryntowym), klasa izolacji F.

Rozmiary silnika

50 Hz: 1,1 - 22 KW

60 Hz: 1,3 - 25 mm

UWAGA!

W przypadku użycia falownika efektywna moc silnika o mocy 22 kW wynosi 20 kW.

DANE ROBOCZE

Ciśnienie

Maks. ciśnienie na wlocie: 400 kPa (4 bar).

Temperatura

Zakres temperatur: -10°C do +120°C (EPDM).

Płukane uszczelnienie wału (FSS):

Wlot wody pod ciśnieniem: maks. 100 kPa (1 bar).

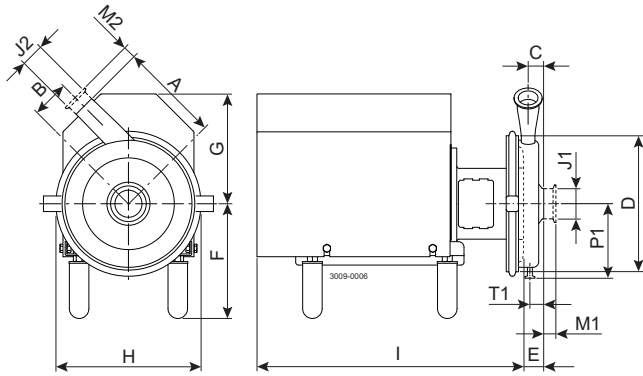
Zużycie wody: 0,25 -0,5 l/min.

Gwarancja

Wydłużona gwarancja na 3 lata na wszystkie pompy odśrodkowe typu SolidC UltraPure. Gwarancja pokrywa wszystkie części nie zużywające się, pod warunkiem używania oryginalnych części zamiennych Alfa Laval.



Wymiary (mm)



Dokładne miary pompy

Model pompy	SolidC-1 UltraPure	SolidC-2 UltraPure	SolidC-3 UltraPure	SolidC-4 UltraPure
A	180	200	210	230
B	67	94	121	120
C	28	35	31	27
D	238	227	311	333
E	40	47	44	44
P1	130	150	164	175
T1	21	27	23	21

Dokładne miary silnika

Silnik IEC	IEC90	IEC100	IEC112	IEC132	IEC160
Silnik kW	1,5/2,2	3.0	4.0	5.5/7.5	11/15/18,5/22
F (maks.)*	246	256	259	279	307
G	126	137	136	164	208
H	227	278	277	327	377
I	405	469	468	543	651

* Możliwe zmniejszenie wymiaru F o min. 15 mm we wszystkich modelach pomp. W mniejszych modelach możliwe będzie jeszcze większe zmniejszenie wymiaru F.

Przegląd silnika

Model pompy	SolidC-1 UltraPure	SolidC-2 UltraPure	SolidC-3 UltraPure	SolidC-4 UltraPure
Zakres silnika (IEC)	IEC90-IEC112	IEC100-IEC160	IEC132-IEC160	IEC132-IEC160

Dane dotyczące wymiarów są oparte o 2 biegunowe silniki WEG.

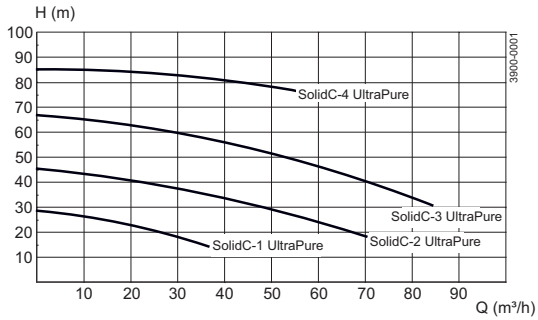
Połączenia

Model pompy		SolidC-1 UltraPure	SolidC-2 UltraPure	SolidC-3 UltraPure	SolidC-4 UltraPure
ISO 2037 Zacisk	M1	13	13	13	29
	M2	13	13	13	13
Zacisk ASME BPE	M1	13	13	13	29
	M2	13	13	13	13
J1*		51 / 2"	63,5 / 2,5"	76,1 / 3"	76,1 / 3"
J2*		38 / 1,5"	38 / 1,5"	38 / 1,5"	51 / 2"

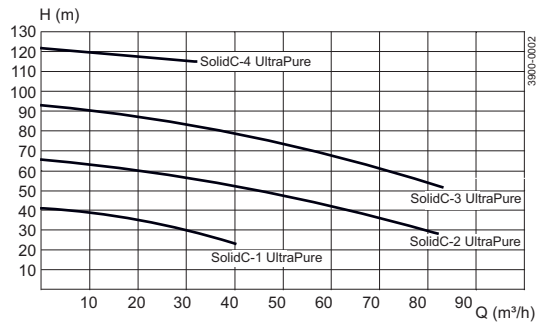
* Inne wymiary dostępne na zamówienie.
ESE00678/1

	TC Zacisk	ISO 2037 Zacisk
1/2"	12.7	12.7

Wykres przepływu



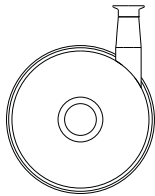
Częstotliwość: 50 Hz
prędkość/synchr.): 3000 obr./min



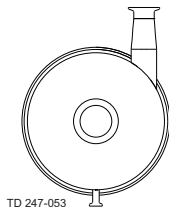
Częstotliwość: 60 Hz
prędkość/synchr.): 3600 obr./min

Opcje

- A. Wirnik z mniejszą średnicą.
- B. Silnik na inne napięcie i/lub częstotliwość.
- C. Silnik 1500 obr./min
- D. Płukane uszczelnienie wału.
- E. Uszczelki mające kontakt z produktem gumy fluorowej (FPM) lub FEP.
- F. Pompa z osłoną.
- G. Pompa bez nóg.
- H. 0° wylot, patrz rysunek poniżej.
- I. Bez spustu.
- J. Wykończenie powierzchni mającej kontakt z produktem Ra 0,8 µm.
- K. Certyfikat wykończenia powierzchni.
- L. SIP do 140°C.



Bez spustu



TD 247-053

0°wylot

Pakiet dokumentacji w standardzie:

- Certyfikat 3.1 zgodnie z EN10204
- Certyfikat zgodności FDA dla elastomerów mających kontakt z produktem.
- Certyfikat zgodności USP, klasa 6 - tylko EPDM
- Świadectwo próby wydajności pompy:

Zamawianie

Przy składaniu zamówienia należy określić:

- Rozmiar pompy.
- Króćce.
- Średnicę wirnika.
- Wielkość silnika.
- Napięcie i częstotliwość.
- Przepływ, ciśnienie i temperaturę.
- Gęstość i lepkość pompowanej cieczy.
- Opcje.

Uwaga!

W celu uzyskania informacji szczegółowych, patrz również ESE00797.

